

貸店舗・事務所(一部)

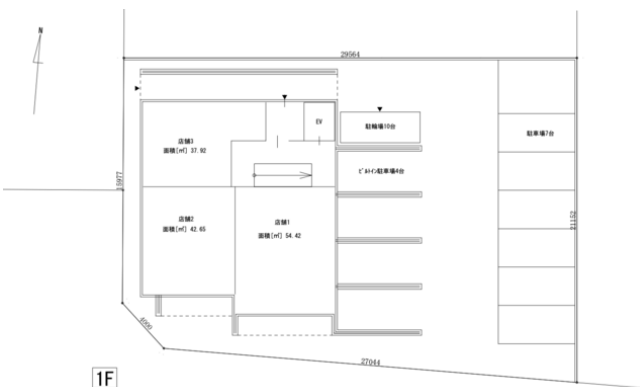
北戸田駅

戸田市大字下笹目

専有面積
131.84㎡

築年月
2021年12月

引渡し
相談



新築

チェックポイント！
スケルトン

物件種目	貸店舗・事務所(一部)
最寄駅	北戸田
賃料	賃料 65.78万円
貸賃条件	礼金1ヶ月 敷金なし 敷引なし 保証金6ヶ月

物件所在地	埼玉県戸田市大字下笹目 116-1		
交通	J R 埼京線 北戸田 徒歩3分		
建物	建物名	(仮称) 北戸田西口 N店舗 1F	
	構造・規模	鉄骨造 3階建/1階部分	
	使用部分積	131.84㎡	間取タイプ
	間取内訳		
築年月	2021年12月	契約期間	3年
管理費等	なし 共益費なし 雑費なし		
土地面積		用途地域	商業地域
駐車場			
現況	未完成	引渡日	相談
接道状況(角地・間口)	角地：2方道路 南11.9m 西15.2m		
設備			
備考	都市計画区域：戸田市計画区域、地区計画：新曽第一地区、防火地域、新曽第一土地区画整理事業、景観計画区域、北戸田駅周辺景観づくり推進地区(駅前景観エリア)、土地利用区分：②商業系土地利用 保証金償却：解約時20% 更新料：新賃料1ヶ月 賃貸保証：加入要 利用料：初回：賃料・共益費100%・年10% (下限設定あり) 利用駅1：J R 埼京線 戸田 徒歩20分		

この図面は物件情報の一部を抜粋して掲載しております。(現況優先)
付帯条件や別途料金等が発生する場合がありますのでご確認ください。

at home

infosheet 物件番号 69737074010

東京都知事免許(1)第100720号 〒182-0034 東京都調布市下石原3丁目2-7 平田ビル2F

合同会社 team support

TEL: 042-444-4832 FAX: 042-633-4789 定休日: 土曜日・日曜日

手数料	客付手数料負担の割合	貸主	0%	借主	100%
	客付手数料配分の割合	元付	0%	客付	100%
■取引態様：媒介					
■情報公開日：2021.06.03					